

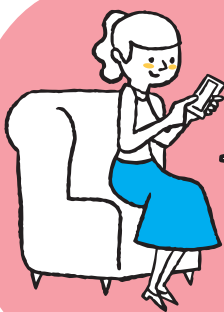
# リースでかしこく！ スマートライフ！

Smart House

東北電力eライフリースは、  
エコキュートやエアコン、IHクッキングヒーターなど  
12種の最新機器を毎月定額で  
ご利用いただけるサービスです。



## リースの対象機種は12種



webで詳細を  
チェック!

## お客さまのご希望に合わせて選べます

3種類のプランから選べます

オプションが選べます

リース期間が選べます

お支払い回数を選べます

3種類のプランから選べます

- 機器だけプラン
- 工事おまかせプラン 標準工事①
- 工事おまかせプラン 標準工事②

オプションが選べます

- 工事 部材
- エコキュート・エアコン 定期点検

リース期間が選べます

- リース期間 10年
- リース期間 8年
- リース期間 5年

お支払い回数を選べます

- 毎月払い (毎月払いは月額リース料金を振替支払いとなります)
- 一括前払い (一括前払いは総額(リース料金全額)を振込支払いとなります)

## おすすめのポイントは4つ

1 リースなら月々定額が、一括前払いのリース料金だけ

頭金もボーナス払いも不要です。月々の定額でのお支払いまたは、一括前払いでのお支払い方法が選べます。リース期間中の無料修理\*が付いたリース料金です。

2 リース期間終了後機器はお客さまへ無償譲渡されます

「東北電力eライフリース」は、リース期間終了後、リース機器の所有権がお客さまに移転(無償譲渡\*)されます。

3 安心の「リース期間中の無料修理」付き

機器が故障した場合、修理費用\*がかからないので、いざという時に安心です。

4 自然災害や偶発的な事故には「動産総合保険」で損害を補償します

自然災害や火事・盗難などの偶発的な事故に備えて、リース契約機器には動産総合保険\*がついています。

\*「無償譲渡」「無料修理」「動産総合保険」の適用については、一定の条件があります。詳しくはお問い合わせください。

# スマートライフを演出する 12 機器

「リース期間中無料修理付きの最新機器」へ月々定額のリースで入れ替えが可能です。

## エコキュート



### 機器だけリース

毎月払い10年プラン

月々 **3,663円**~ (税込)

### 工事おまかせリース

毎月払い10年プラン

月々 **5,412円**~ (税込)

(対象メーカー)  
コロナ、ダイキン、長府、  
パナソニック、日立、三菱

## IHクッキングヒーター



### 機器だけリース

毎月払い8年プラン

月々 **1,430円**~ (税込)

### 工事おまかせリース

毎月払い8年プラン

月々 **1,694円**~ (税込)

(対象メーカー)  
パナソニック、日立、三菱

## 東北電力推薦エアコン



### 機器だけリース

毎月払い10年プラン

月々 **1,452円**~ (税込)

### 工事おまかせリース

毎月払い10年プラン

月々 **1,936円**~ (税込)

(対象メーカー) コロナ、シャープ、  
ダイキン、東芝、パナソニック、日立、  
富士通、三菱

## レンジフード



### 機器だけリース

毎月払い8年プラン

月々 **2,145円**~ (税込)

(対象メーカー)  
パナソニック

## ビルトイン食器洗い乾燥機



### 機器だけリース

毎月払い8年プラン

月々 **1,639円**~ (税込)

(対象メーカー)  
パナソニック、三菱

## 蓄電池システム+太陽光発電システム



### 工事おまかせリース

毎月払い10年プラン

参考価格\*1 (税込)  
月々 **26,664円**~

(蓄電池システム 対象メーカー)  
エリーパワー、オムロン、京セラ、  
住友電工、ダイヤゼブラ電機、  
ニチコン、ネクストエナジー  
(太陽光発電システム対象メーカー)  
ハンファジャパン

●上記リース料金は、2025年4月現在の料金であり、金利等の変動により変更となる場合があります。最新のリース料金については都度お問い合わせください。

※工事おまかせリースの工事内容については、お問い合わせください。

\*1 参考価格は、一般的な設置工事費を含んだ概算金額(税込)となります。機器の仕様や設備環境により、工事費は異なりますので、お客さまごとに見積後、リース料金を算定いたします。

## ポータブル蓄電池

(対象メーカー)  
エリーパワー、パナソニック

## 太陽光発電 パワーコンディショナー

(対象メーカー)  
オムロン、パナソニック、シャープ

## ソーラー カーポート

(対象メーカー)  
ハンファジャパン

## EV充電器

(対象メーカー)  
パナソニック

## V2H

(対象メーカー)  
ニチコン

## ご契約の流れ

■リース料金のお支払いが「毎月払い」の場合

①無料お見積もり ▶ ②お申込・審査 ▶ ③ご契約 ▶ ④設置工事 ▶ ⑤ご確認 ▶ ⑥月々のお支払い開始 ▶ ⑦リース開始

■リース料金のお支払いが「一括前払い」の場合

①無料お見積もり ▶ ②お申込・審査 ▶ ③ご契約 ▶ ④リース料の一括前払い ▶ ⑤設置工事 ▶ ⑥ご確認 ▶ ⑦リース開始

## 「東北電力eライフリース」のご案内・お申込にあたっての注意事項

「東北電力eライフリース」は、東北6県および新潟県の「一戸建ての持家」「分譲マンション」にお住まいで個人のお客さま向けのサービスです。

「東北電力eライフリース」は、お客さまとリース会社(みずほ東芝リース(株))との契約になります。

- お申込みにあたり、みずほ東芝リース(株)は、お客さまの審査をさせていただきます。みずほ東芝リース(株)の社内基準により、リース契約をお断りする場合がございますので、あらかじめご了承ください。
- 〈リース料金のお支払いが毎月払いの場合〉お客さまの満年齢が65歳以上の場合は、連帯保証人(原則として安定した収入のあるお客さまの家族)が必要となります。  
〈リース料金のお支払いが一括前払いの場合〉連帯保証人は必要ありません。
- 安定した収入がない、お申込時の満年齢が以下に該当する方は、お申込みできません。  
・リース期間10年の場合 / 70歳以上の方 ・リース期間8年の場合 / 72歳以上の方 ・リース期間5年の場合 / 75歳以上の方
- リース機器を設置する建物の電気契約が、東北電力(株)、または東北電力フロンティア(株)と契約がある方が対象となります。
- リース機器を設置する建物が、お客さまご本人またはご家族名義の持ち家が対象となります。
- 事務所や店舗への設置、賃貸住宅にお住まいの方はお申しいただけません。
- リース機器を設置する建物が、マンション(分譲)の場合、「エコキュートの工事おまかせプラン」は選べられません。
- 原則として、リース期間中の解約はできませんので、あらかじめご了承ください。

■お問い合わせは、当社またはリース取扱店まで

**EL** 東北電力Eライフ・パートナーズ

フリーダイヤル ハロー eくらし  
**0120-86-5964**

受付時間 / 9:00~17:00 (土・日・祝日・年末年始は除く)

ホームページ <http://www.elife-p.co.jp>

■リース会社:みずほ東芝リース株式会社



webで詳細を  
チェック!